

Béatrice, Hélène, Simone,



Gaëlle, Clément, René,



Hello

Simon, Quentin, Kim,



Maurice, Bibi, David



Anne, Nancy, Raymond



Hello



.....

**Es-tu prêt·e pour
explorer la nouvelle
exposition du FRAC ?**

Celle-ci s'intitule *Monts Analogues* en hommage au titre d'un livre inachevé de l'auteur rémois René Daumal. C'est l'histoire d'un groupe d'explorateurs et d'exploratrices qui part à la découverte d'une montagne imaginaire qui relie le ciel et la terre : le Mont Analogue.

Les oeuvres que tu vas découvrir parlent des grands thèmes du livre : l'amitié, la préparation de l'expédition, l'ascension de la montagne magique...

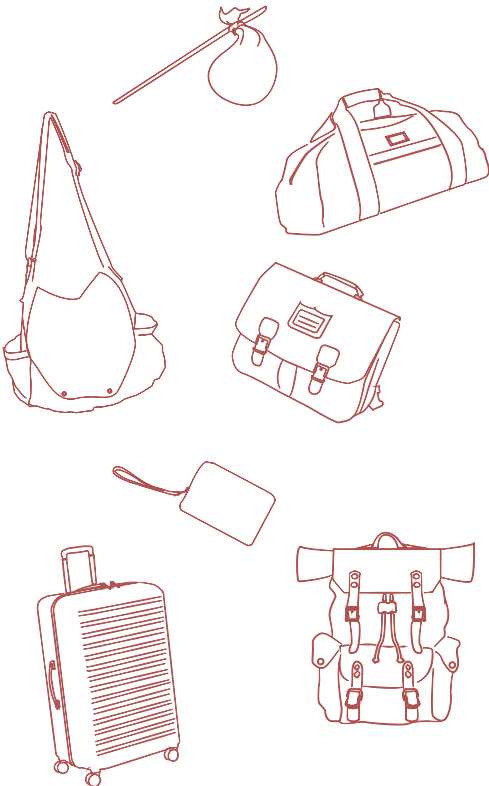
**Alors, c'est parti
pour l'aventure ?**

REZ-DE-CHAUSSÉE

En entrant dans l'exposition, tu es accueilli-e par une phrase que l'artiste Raymond Hains a retenue en lisant un livre. Tu peux voir ça comme un conseil à suivre dans ta vie !

Comment compléterais-tu cette phrase ?

« On devrait toujours,
toujours vouloir »



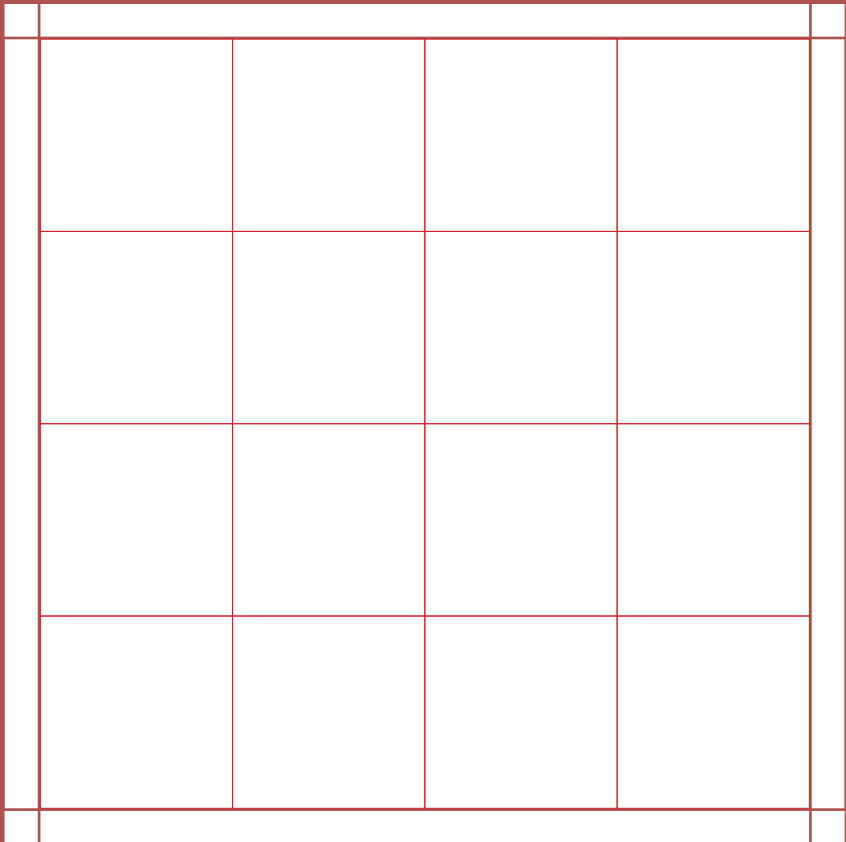
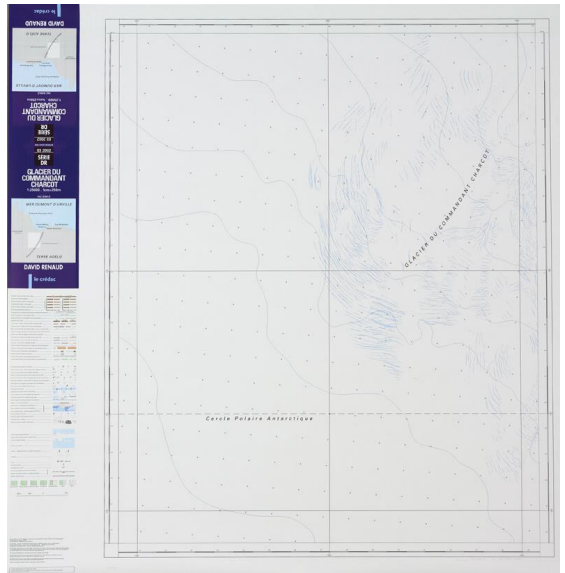
Les sacs que tu découvres maintenant au centre de la salle ont été réalisés en céramique par l'artiste David Posth-Kohler.

Ils sont évidemment bien différents de ton cartable ou des sacs que tu utilises au quotidien ! Ce sont des sculptures mais l'artiste a aussi porté un de ces sacs lors d'une expédition dans l'Himalaya !

Entoure le sac que tu prendrais avec toi pour partir en montagne !

Tu as désormais devant toi des œuvres de David Renaud. Comme tu peux le voir il s'agit de cartes géographiques ! Une carte sert à s'orienter dans l'espace pour retrouver son chemin. Ici, l'artiste a réalisé la carte d'un glacier et du sommet de l'Everest.

Dessine à ton tour une carte imaginaire !



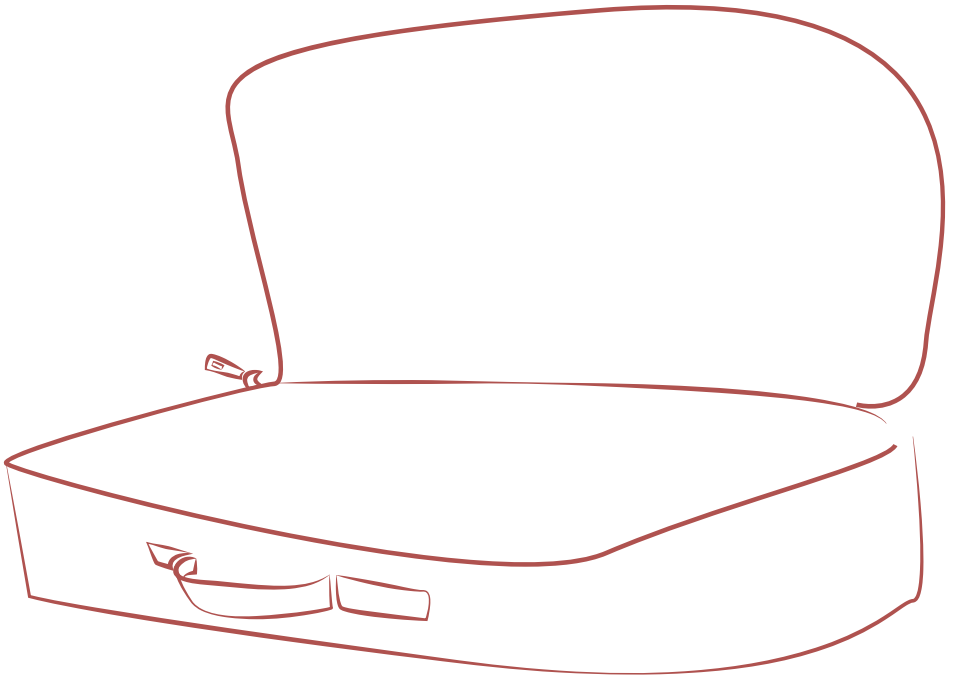
Les peintures de Nancy Graves que tu découvres à présent sont notamment inspirées de représentations géographiques et astronomiques. L'artiste y superpose de nombreux motifs et images ainsi que des formes plus abstraites.

Complète les parties manquantes de l'œuvre !



Observe maintenant à côté l'œuvre de Gaëlle Choisine. Les objets accrochés sur la couverture sont ceux que l'artiste emporterait lors d'un voyage.

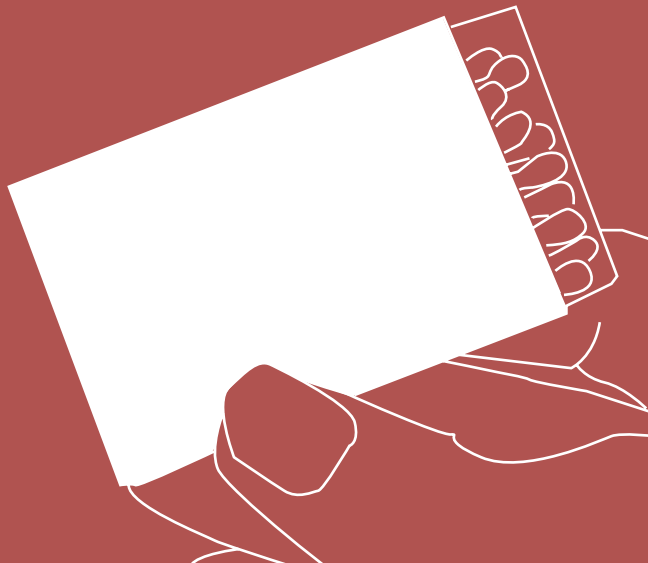
Et toi ? Si tu devais partir pour un grand voyage, que mettrais-tu dans ta valise ?



Hélène Bellenger utilise dans ses œuvres des objets quotidiens avec des paysages. Par exemple il s'agit ici d'une boîte d'allumettes qui montre une montagne.

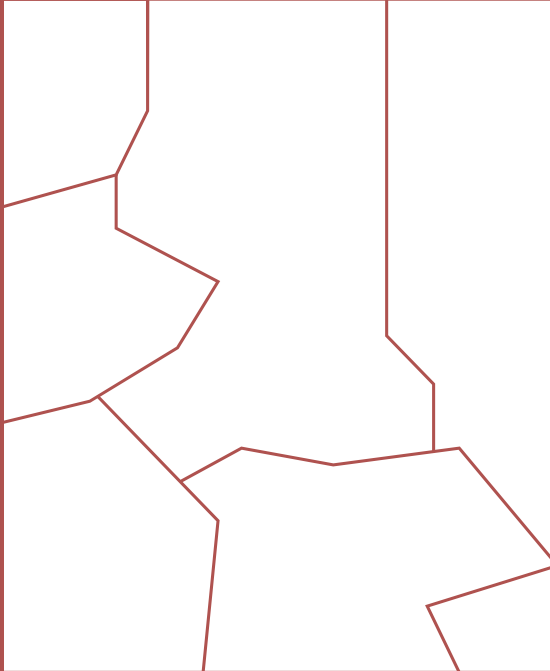
Que dessinerais-tu sur cette boîte d'allumettes ?

Avant de partir, n'oublie pas de prendre une affiche en souvenir de ton voyage dans l'exposition.



Bibi Manavi crée des œuvres à partir de miroirs qu'elle installe ensuite dans la nature. À travers leurs jeux de reflets, ces miroirs transforment le paysage environnant !

Dessine un paysage fragmenté dans les cases ci-dessous.



Béatrice Balcou réalise des copies en bois d'œuvres d'autres artistes. Le flacon en verre que tu découvres contient justement de la sciure de bois qu'elle a utilisé pour réaliser la copie d'une sculpture du XVI^e siècle représentant Saint-Jean. L'impression au mur montre la silhouette de cette sculpture !

Toi aussi dessine un profil en t'inspirant des veines du bois.



Si tu regardes le sol, tu découvriras une œuvre de Kim Détraux. Elle a sculpté ces petits personnages dans des pierres trouvées dans la forêt. En les regardant, elle s'étonne elle-même : « a-t-on déjà pensé avoir le nez si près du sol ! »

Ces sculptures rappellent également les hommes-creux du livre de René Daumal. Voici leur histoire !

« Les hommes-creux habitent dans la pierre, ils y circulent comme des cavernes voyageuses. Dans la glace ils se promènent comme des bulles en forme d'hommes. Mais dans l'air ils ne s'aventurent, car le vent les emporterait.

Ils ont des maisons dans la pierre, dont les murs sont faits de trous, et des tentes dans la glace, dont la toile est faite de bulles. Le jour ils restent dans la pierre, et la nuit errent dans la glace, où ils dansent à la pleine lune. Mais ne voient jamais le soleil, autrement ils éclateraient.

(...)

Certains disent qu'ils furent toujours et seront toujours.

(...) Et d'autres disent que chaque homme vivant a dans la montagne son homme-creux. »

Illustre ce récit et dessine ton homme-creux.

ESCALIER

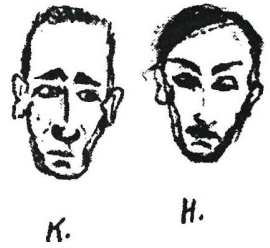
Quentin Derouet a tracé une ligne qui réunit les deux étages.

Relie les points pour découvrir avec quel objet il a réalisé cette œuvre.



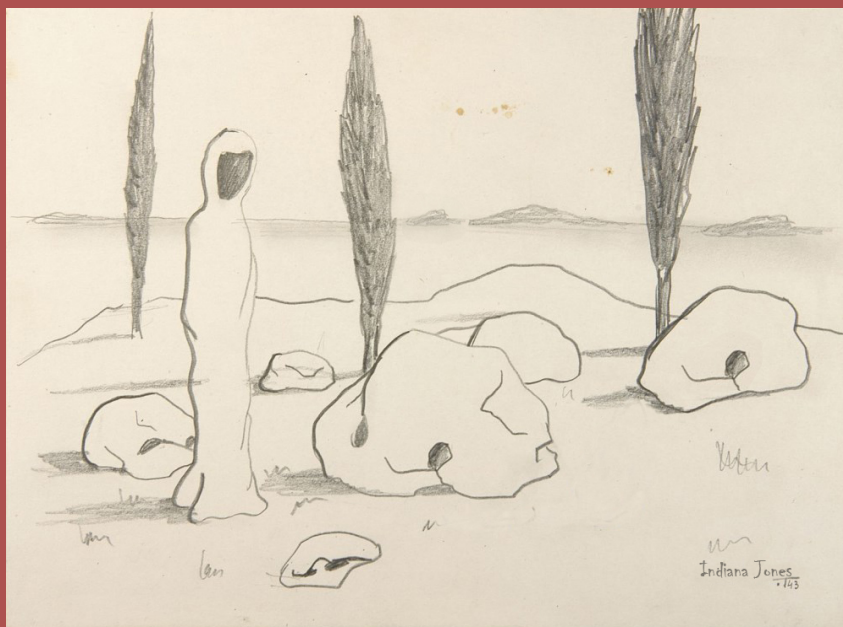
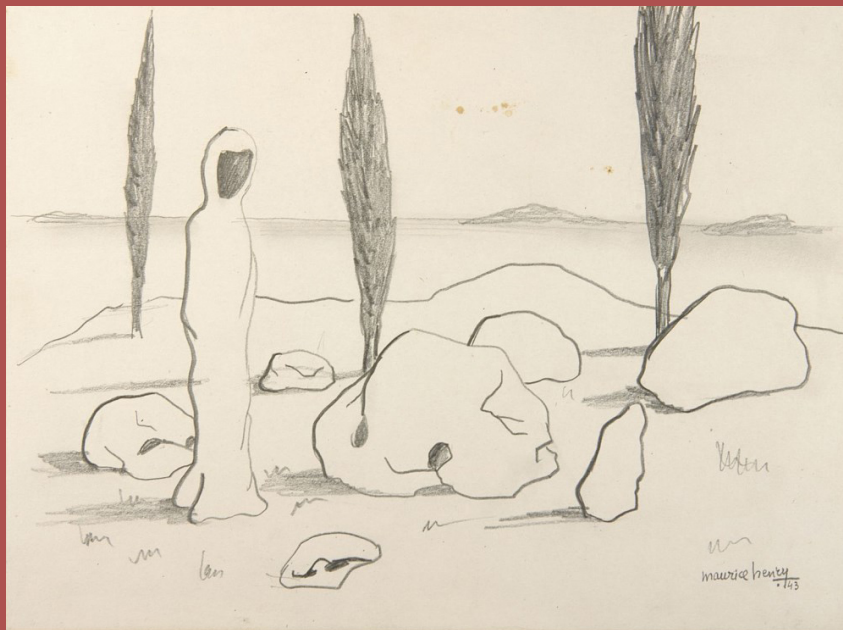
Voici une série de portraits qui représente les personnages du *Mont Analogue*. Simon Demeuter s'est inspiré des dessins de René Daumal pour donner vie aux personnages du roman !

Relie les croquis de René Daumal aux peintures de Simon Demeuter.



Tu peux également découvrir des dessins de Maurice Henry et en particulier, *Dans les jumelles, une île.*

7 erreurs se sont glissées dans le dessin du dessous.
Sauras-tu les retrouver ?



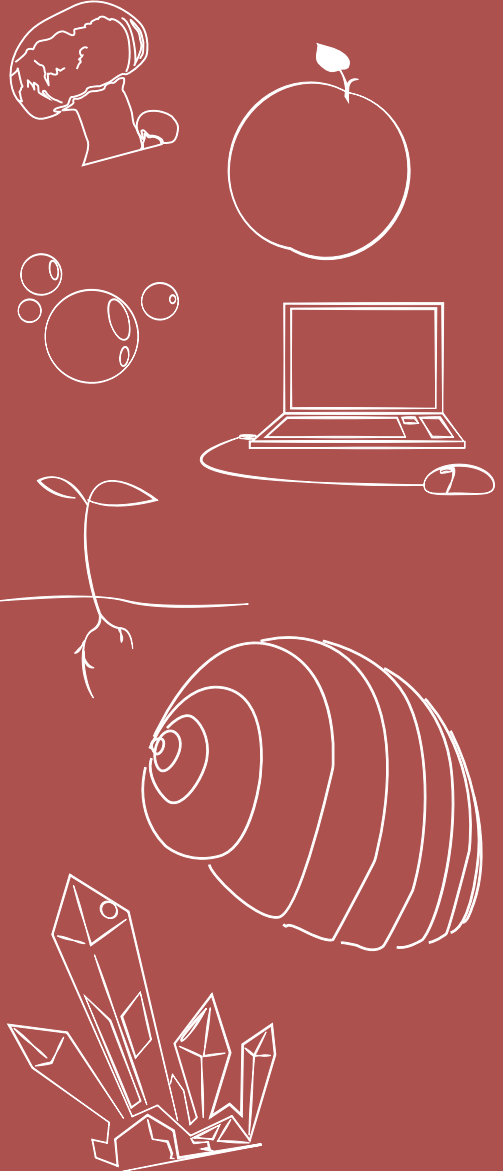
Politesse d'Anne Goujaud représente des couples d'animaux en face à face, comme s'ils se saluaient.

Voici ci-dessous une partie de l'image mais il manque à chacun son-sa partenaire, trouve le bon pliage pour les réunir !



Tu verras à l'étage plusieurs œuvres de Simone Boisecq. Certains dessins peuvent te faire penser à des empreintes, des fossiles, des escargots ou encore bien d'autres choses !

Retrouve les intrus parmi ces dessins !



Dans une vitrine se trouve une cocotte en papier réalisée par René Daumal.

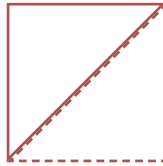
Suis les étapes du guide de pliage pour créer ta propre cocotte !

①



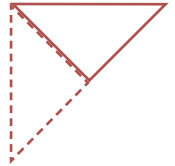
Prends une feuille de papier

②



Plie ta feuille de papier dans la diagonale

③



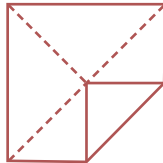
Plie ta feuille de papier dans l'autre diagonale

④



Déplie ta feuille, tu devrais obtenir le même résultat

⑤



Plie les coins de ta feuille de papier en suivant les pointillés

⑥



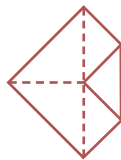
Tu devrais obtenir ce résultat

⑦



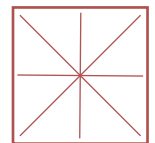
Retourne ta feuille de l'autre côté

⑧



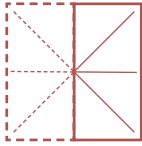
Plie chaque coin de ta feuille en suivant les pointillés

⑨



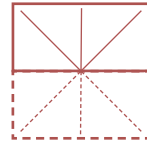
Tu devrais obtenir ce résultat

10



Plie en deux
verticalement puis
rouvre ton pliage

11



Plie en deux
horizontalement puis
rouvre ton pliage

12



Tu peux maintenant décorer et écrire
tes messages dans ta cocotte



Dans la dernière salle, tu pourras regarder un film de Clément Cogitore, dans lequel des personnes dansent de façon très contemporaine sur une composition de Rameau du 17^e siècle !

N'hésite pas à t'inspirer
de leurs mouvements pour
bouger et danser à ton tour !

Ce livret t'a plu ?

Il y a également des ateliers gratuits de pratique artistique pour les enfants de 6 à 12 ans, tous les samedis matin de 10h à midi.

N'hésite pas à demander à tes parents de t'inscrire et retrouve le programme complet de ces ateliers sur notre site internet ainsi que d'autres activités.

www.frac-champagneardenne.org !

À bientôt !



FRAC
Champagne
Ardenne

Fonds régional d'art contemporain
1, place museux 51100 reims
t +33(0)3 26 05 78 32
contact@frac-champagneardenne.org