

médi
saison terra
2026 née

FRAC
Champagne
Ardenne

Exposition conjointe
et simultanée avec
La Kunsthalle Mulhouse

Exposition
du 29 mai
au 25 octobre 2026

Persistances

Hassan Darsi

FRAC Champagne-Ardenne
1 place Museux, 51100 Reims

Événement organisé dans le cadre
de la Saison Méditerranée 2026

 GOUVERNEMENT
Liberté
Égalité
Fraternité

INSTITUT
FRANÇAIS

La Région
Grand Est

LA KUNSTHALLE
MULHOUSE
CENTRE D'ART
CONTEMPORAIN

Mulhouse

LE PÂRE
de Verzenay en Champagne

GRAND
REIMS
(COMMUNAUTÉ URBAINE)

Reims

DOSSIER DE PRESSE

Hassan Darsi, Persistances

Communiqué de presse	p. 3
Biographie de l'artiste	p. 4
Textes des commissaires	p. 5
Œuvres de l'exposition	p. 8
Événements	p. 10
Pour le jeune public	p. 15
Le FRAC Champagne-Ardenne	p. 17
Informations pratiques	p. 18

3

COMMUNIQUÉ DE PRESSE

HASSAN DARSI, PERSISTANCES

Exposition du 29 mai au 25 octobre 2026

Vernissage le 28 mai à 18h

Commissariat : Florence Renault-Darsi, cofondatrice et directrice de La Source du Lion à Casablanca, Bérénice Saliou, directrice du FRAC Champagne-Ardenne, Sandrine Wymann, directrice de La Kunsthalle Mulhouse

Persistances est la première exposition personnelle en France de l'artiste Hassan Darsi, figure majeure de l'art contemporain au Maroc. Pensée par un trio de commissaires, elle tisse un fil sensible entre les différents travaux de l'artiste et se déploie dans un dialogue complémentaire et complice au sein du FRAC Champagne-Ardenne et de La Kunsthalle Mulhouse.

Depuis plus de trente ans, Hassan Darsi développe une œuvre attentive aux transformations sociales, urbaines et politiques de son environnement. Les formes qu'il mobilise - installations, sculptures, films, dispositifs architecturaux, performances, photographies - sont autant de surfaces de projections où s'entrelacent mémoire collective, fictions politiques et réalités matérielles. *Projet en dérive, Or d'Afrique, Le toit du monde, Mirage, New Babel, Soulèvement...* le lexique des titres de ses travaux révèle une démarche qui interroge la manière dont le monde se construit, se fragilise et se reconfigure.

Dans ses œuvres réunies sous le terme générique *Applications dorure*, l'artiste détourne les métaphores et mécanismes universels incarnés par la couleur dorée. L'or y devient un révélateur qui brouille nos repères visuels et souligne des rapports de pouvoir profondément ancrés, dont les effets continuent de structurer les économies et les représentations contemporaines. Il s'est donc naturellement imposé comme une passerelle entre Reims et Mulhouse, où il est décliné dans ses multiples dimensions symboliques.

Au FRAC Champagne-Ardenne, l'exposition s'ouvre sur une étendue, à la fois sublime et inquiétante, que l'on traverse pour découvrir de nouveaux travaux produits en écho avec le territoire champardennais et des pièces plus anciennes. Cet alliage révèle la capacité de l'artiste à emprunter différents chemins : entre œuvres processuelles et expérimentations plus formelles. À La Kunsthalle Mulhouse, l'exposition part des projets consacrés à l'urbanisme casablançais, notamment celui du *Square d'en bas*, pour mettre en lumière la manière dont l'artiste inscrit son travail dans des réalités concrètes. De nouvelles pièces, consacrées au pouvoir des images, complètent l'ensemble et plongent l'espace d'art dans une zone d'incertitude révélant un certain état du monde.

Dans une exploration de formes et de médiums sans cesse renouvelée, Hassan Darsi questionne le présent qu'il traverse et habite, les réminiscences du passé, les traces et « architectures » visibles ou invisibles du monde. De résonances en persistances, son propos se lit en creux, se devine sous la surface et se diffuse, par réverbération.



4 BIOGRAPHIE DE L'ARTISTE



© Prince Claus Fund

Le travail d'Hassan Darsi est caractérisé par un positionnement critique et sociopolitique qui s'exprime notamment à travers la notion de projet, comme outil d'action privilégié. Ses œuvres utilisent différents médiums de création et s'inscrivent dans le champ artistique comme autant de déclencheurs de prises de conscience citoyennes.

Il a fondé à Casablanca l'association La Source du lion avec laquelle son travail personnel entretient des résonances et des connivences étroites autour du concept de *passerelles artistiques* et de projets participatifs.

Ses œuvres font l'objet de plusieurs études et publications à travers le monde. Elles sont présentes dans de nombreuses collections publiques et privées au Maroc et à l'étranger, dont : Centre Pompidou, Musée d'art Contemporain d'Anvers, Zorlu Center, Istanbul, FRAC Champagne-Ardenne... Il a été récompensé pour l'ensemble de son œuvre et de ses actions en tant qu'artiste par le prestigieux prix Prince Claus Impact Award en 2022.

www.hassandarsi.com

www.lasourcedulion.com

5 TEXTES DES COMMISSAIRES

Florence Renault-Darsi

Habiter poétiquement le monde avec persistance pourrait être le lien qui traverse la démarche artistique de Hassan Darsi. Une démarche jamais frontale, qui se construit dans un rapport attentif à ce qui demeure, à ce qui insiste, à ce qui continue d'agir au-delà des apparences. Les formes qu'il mobilise, installations, sculptures, films, dispositifs architecturaux, performances, photographies, sont autant de surfaces de projection où s'entrelacent mémoire collective, fictions politiques et réalités matérielles. Loin de toute lecture linéaire, son œuvre s'inscrit dans un temps stratifié, fait de survivances, de superpositions et de déplacements. Dans une exploration des formes et des médiums sans cesse renouvelée, il questionne le présent qu'il traverse et qu'il habite, les réminiscences du passé, les traces et les « architectures » visibles ou invisibles du monde.

Dans ses travaux avec et autour de la dorure - rassemblés sous le terme générique *Applications dorure* - l'artiste détourne les mécanismes universels qu'engendre inmanquablement la couleur dorée. L'or n'y est pas seulement une matière précieuse, mais un opérateur symbolique, révélateur de rapports de pouvoir profondément ancrés, dont les effets continuent de structurer les économies et les représentations contemporaines. La dorure devient une fiction persistante, cristallisant désir, convoitise, domination et violence historique ; devient un révélateur qui brouille nos repères visuels ordinaires, une forme vibrante, une peau fragile et instable, esquisse des mutations du monde.

Cette attention particulière portée aux empreintes matérielles et idéologiques se prolonge aussi dans l'espace public, souvent lieu d'une organisation silencieuse du pouvoir. Là, les œuvres deviennent projets, et, qu'elles soient liées à l'espace urbain ou rural, révèlent comment l'urbanisme inscrit rapports de force et hiérarchies sociales dans le quotidien. Et que le médium soit la réalisation de la maquette d'un bâtiment à l'abandon ou d'un film dénonçant un projet de carrière dans un paysage préservé, c'est la « mise à l'échelle » du contexte et de ses réalités qui opère. Un processus souvent long, qui s'accompagne de complicités, emprunte différents chemins, et s'attache toujours à rendre visible le réel avec justesse et poésie. Le travail d'Hassan Darsi est une œuvre en mouvement, interdépendante de processus qu'il laisse parfois volontairement lui échapper. Il aime à brouiller les pistes même de ses intentions, à se détacher du sujet, pour mieux s'en approcher. Ses œuvres nous invitent à habiter des zones intermédiaires, d'incertitudes, où les traces ne sont pas de simples vestiges, mais des forces actives, capables de rendre lisibles les tensions profondes de notre époque.

De Reims à Mulhouse ces *Persistances* tissent un fil sensible entre les différents travaux de l'artiste et se déploient dans un rapport attentif à sa démarche artistique.

Bérénice Saliou

Persistances est la première exposition personnelle en France de l'artiste Hassan Darsi, figure majeure de l'art contemporain au Maroc. Pensée par un trio de commissaires, elle se déploie de façon complémentaire au sein du FRAC Champagne-Ardenne et de La Kunsthalle Mulhouse, dans un rapport de ricochets, de parallélisme et de familiarité.

Depuis plus de trente ans, Hassan Darsi développe une œuvre attentive aux transformations sociales, urbaines et politiques de son environnement. Les formes qu'il mobilise – installations, sculptures, films, dispositifs architecturaux, performances, photographies – entrelacent mémoire collective, fictions politiques et réalités matérielles. *Projet en dérive, Or d'Afrique, Mirage, Soulèvement,...* le lexique issu du titre de ses créations révèle une démarche qui interroge la manière dont le monde se construit, se fragilise et se reconfigure.

L'artiste détourne les métaphores et mécanismes universels incarnés par la couleur dorée. Élément central de sa pratique, l'or devient un opérateur symbolique qui souligne les rapports de pouvoir structurant les économies et représentations contemporaines. Il s'est donc naturellement imposé comme une passerelle entre Reims et Mulhouse, où il est décliné dans ses multiples dimensions.

Au FRAC Champagne-Ardenne, l'exposition s'ouvre sur une étendue à la fois sublime et inquiétante qu'il convient de traverser pour apprécier un panel d'œuvres représentatives de la carrière de l'artiste depuis la fin des années 2000 à nos jours. Elle invite à découvrir un ensemble de nouveaux travaux produits en dialogue avec le territoire champardennais. À La Kunsthalle Mulhouse, l'exposition part des projets de l'artiste consacrés à l'urbanisme casablancais, notamment celui du *Square d'en bas*, pour mettre en lumière la manière dont l'artiste inscrit son travail dans des réalités sociales et urbaines concrètes.

Dans une exploration de formes et de médiums sans cesse renouvelée, Hassan Darsi questionne le présent qu'il traverse et habite, les réminiscences du passé ainsi que les traces et « architectures » visibles ou invisibles du monde. De résonances en persistances, son propos se lit en creux, se devine sous la surface et se diffuse, par réverbération.

Sandrine Wymann

Figure majeure de la scène marocaine contemporaine, Hassan Darsi développe depuis plus de trente ans un travail attentif aux transformations sociales, urbaines et politiques de son environnement. Ses projets interrogent la manière dont le monde se construit, se fragilise et se reconfigure, en impliquant souvent les communautés concernées.

Sa pratique s'inscrit dans la durée : elle prend la forme de processus au long cours, mêlant recherche, collecte, échanges et production d'œuvres. Ces démarches donnent lieu à la fois à des expériences collectives et à des réalisations plus formelles, qui en condensent les enjeux.

La diversité des médiums qu'il mobilise reflète la complexité des réalités contemporaines qu'il observe. Chez Darsi, la forme reste toujours liée à une intention critique : elle sert à rendre visibles des dynamiques sociales, des mémoires ou des tensions urbaines qu'il interroge par l'art.

L'exposition mulhousienne met en avant deux thèmes saillants du travail d'Hassan Darsi : le récit urbain et le pouvoir de l'image médiatique.

Partant de ses projets consacrés à l'urbanisme casablançais, notamment celui du *Square d'en bas*, l'exposition mettra en lumière la manière dont l'artiste inscrit son travail dans des réalités sociales et urbaines concrètes. Hassan Darsi part de situations observées (figées dans ses maquettes) et déploie un ensemble d'actions et d'œuvres permettant d'interroger collectivement des choix et des développements.

Dans un nouveau projet, commencé en 2001 avec l'œuvre *New Babel*, il part du constat que nos esprits, enfermés dans des postes de télévision ou des intelligences contrôlées, subissent des dominations qu'il choisit de combattre par la forme. Reprenant le poste de télévision qui lui a permis de suivre en direct les attentats du 11 septembre 2001 et le reproduisant dans des matériaux multiples, ou en donnant à voir des paysages dévastés par la puissance des intelligences guerrières ou artificielles, il renverse le pouvoir de l'objet ou de l'image sur son sujet et confère à l'œuvre une puissance de subversion.

L'œuvre d'Hassan Darsi enseigne qu'il n'y a pas d'avenir sans se confronter au passé et pour cela, il multiplie ses actions de dorure. La couleur dorée, appliquée pour être en conflit avec une réalité sombre (l'oubli, la destruction, la misère...) agit comme un miroir que l'artiste pose sur différents supports. À Mulhouse aussi, les surfaces dorées renverront l'image de constructions en dérives.

8

ŒUVRES DE L'EXPOSITION

Hassan Darsi, *Projet en dérive*, Villa des Arts de Casablanca, 2009. © DR
© ADAGP, Paris, 2026.



Hassan Darsi,
Or d'Afrique I. Tenerife,
2009. Collection FRAC
Champagne-Ardenne.
© DR
© ADAGP, Paris, 2026.



FRAC Champagne Ardenne

FRAC Champagne-Ardenne
Fonds Régional d'Art Contemporain
1, place museux
f-51100 Reims
t +33 (0)3 26 05 78 32
contact@frac-champagneardenne.org
www.frac-champagneardenne.org

9

Hassan Darsi, *Point Zéro*,
2014. Collection FRAC
Champagne-Ardenne.
© ADAGP, Paris, 2026.



Hassan Darsi, *Le Piège*
(détail), 2009.
© ADAGP, Paris, 2026.



WEEK-END D'OUVERTURE

Vernissage

Jeudi 28 mai à 18h



Photo : Vincent VDH

Découvrez en avant-première, l'exposition *Persistances* d'Hassan Darsi !
Une occasion unique de rencontrer l'artiste et les commissaires de l'exposition lors d'une soirée conviviale et musicale, dans la cour arborée de Science Po - Campus de Reims.

Lancement de multiple

Jeudi 28 mai à 18h



Invité par les Amis du FRAC Champagne-Ardenne, Hassan Darsi a créé un multiple réinvestissant un projet de longue date intitulé *Point Zéro*, qui dissimule sous un coffre doré des statues présentes dans l'espace public. Le multiple, constitué d'un coffret et d'un ensemble de cartes postales, prolonge l'ancrage de ce projet au long cours dans la région Grand Est.

Découvrez cette création inédite à l'occasion du vernissage de l'exposition *Persistances*.

11

Intermède musical

Propositions des élèves du Conservatoire de Reims
Jeudi 28 mai à 19h



Pour célébrer l'ouverture de l'exposition, les élèves du Conservatoire de Reims offrent un intermède musical. Percussions, clarinette, tuba et harpe se succéderont pour (re)découvrir des mélodies du répertoire contemporain.

Interprètes : Oscar Gadeyne, Mathias Maquin, Lisa Millot, Ulysse Mitouart, Léo Vallier (percussions), Aurélie Kaczmarczyk & Noa Jouniaux (clarinette), Alice Nguon (harpe), Antoine Vanhove (tuba)

Visite avec l'artiste et les commissaires

Avec Hassan Darsi, Florence Renault-Darsi, Bérénice Saliou et Sandrine Wymann
Samedi 30 mai à 15h30



© DR

Plongez au cœur de l'exposition *Persistances* lors d'une rencontre privilégiée avec l'artiste Hassan Darsi et son trio de commissaires, Florence Renault-Darsi, Bérénice Saliou et Sandrine Wyman. Profitez de ce moment exceptionnel pour découvrir les coulisses de l'exposition, échanger avec l'artiste et enrichir votre interprétation des œuvres à travers leurs regards croisés.

ÉVÉNEMENTS

IN[SE]

Performance de la Compagnie Marie Lenfant sur une invitation d'Hassan Darsi
Samedi 13 juin à 17h



photo : Antoine Leveau

Au milieu d'une organisation d'inox chaotique, un personnage casqué grommelle. Il entre en discussion avec les casseroles qui l'entourent jusqu'à entraîner cette assemblée improbable dans une marche bruyante et surréaliste.

Inspirée du livre *Juste un mot* de Nicolas Romeas, [IN]SE est une invitation à questionner nos propres attaches mentales, tumultes de pensées accumulées.

Interprète : Thierry Mabon

Art & Or

Conférence d'Anne-Marie Charbonneaux
Jeudi 1^{er} octobre à 18h30



Photo : P. Lismonde

Si l'or occupe aujourd'hui le devant de la scène dans l'économie mondiale et que son cours atteint des sommets, le retour de son usage dans l'art contemporain est bien antérieur à l'actuelle flambée du marché.

En partant de son ouvrage *L'Or dans l'art contemporain* publié chez Flammarion (2010) et en dialogue avec l'œuvre d'Hassan Darsi, la conférence d'Anne-Marie Charbonneaux présente la diversité de l'usage de l'or dans les pratiques artistiques de la fin des années 1950 à nos jours.

ÉVÉNEMENTS

JOURNÉES EUROPÉENNES DU PATRIMOINE

Visite Flash

Samedi 19 et dimanche 20 septembre à 14h30, 15h30 et 17h30



Photo : Vincent VDH

Venez découvrir l'exposition *Persistances* d'Hassan Darsi en compagnie d'un médiateur du FRAC. Lors des Journées Européennes du Patrimoine, des visites flash d'une demi-heure chrono seront proposées afin d'apporter au public tous les éléments essentiels pour enrichir leur regard sur les œuvres !

Des yeux et des oreilles

Visite en musique avec le Conservatoire de Reims
Samedi 19 et dimanche 20 septembre à 16h



Parcourez l'exposition *Persistances* d'Hassan Darsi accompagné d'un médiateur du FRAC et au rythme des interprétations musicales d'élèves du Conservatoire de Reims. Entre classiques du répertoire contemporain et créations originales en écho aux œuvres exposées, laissez-vous porter par un dialogue subtil entre arts visuels et musique. Trompette et hautbois se succèdent tout au long de la visite, créant une harmonie inédite pour les yeux et les oreilles.

14

JOURNÉES EUROPÉENNES DU PATRIMOINE

À voir et à boire

Visite gustative avec la vigneronne Hélène Charbaut
Samedi 19 septembre à 18h



© Studio Gaillot

Et si on trinquait ? Au FRAC les œuvres et les champagnes s'assemblent pour le plaisir des yeux et des papilles ! Découvrez le mariage inédit d'une œuvre et d'un champagne lors d'une visite de l'exposition *Persistances*, suivie d'une dégustation imaginée par la vigneronne Hélène Charbaut.

La grande maquette

En atelier famille le samedi matin à 10h et en accès libre tout le week-end !
Samedi 19 et dimanche 20 septembre de 14h à 18h



À la manière d'Hassan Darsi, connu pour ses maquettes artistiques réalisées collectivement, le FRAC vous invite à participer en famille, à la création d'une grande maquette de ville idéale. Le matin, apportez votre contribution à cette ville rêvée, en compagnie du médiateur du FRAC qui facilitera la réalisation de vos idées les plus folles. L'après-midi, cartons, tissus, papiers colorés, bois et colle seront mis librement à votre disposition afin que la maquette ne cesse de grandir et de se transformer.

15

POUR LE JEUNE PUBLIC

Baby FRAC

Ateliers de découverte sensorielle pour les 1-3 ans
Samedis 6 juin, 4 juillet, 5 septembre, 3 et 24 octobre à 10h

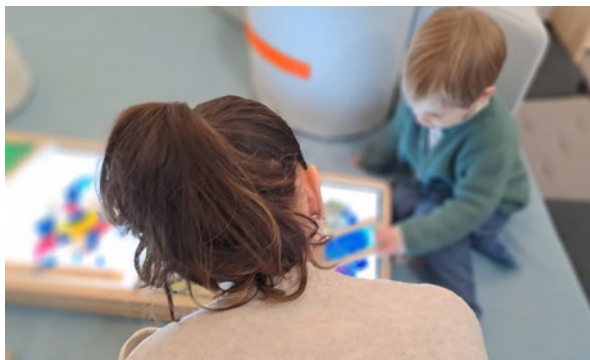


Photo : Vincent VDH

Le FRAC invite les tous-tes petit-es, accompagné-es de leurs parents à partager un moment de découverte et de créativité.

La séance propose une visite sensorielle de l'exposition *Persistances*, suivie d'un atelier de pratique artistique en famille.

Atelier 3-5 ans

Ateliers d'éveil artistique en famille
Samedis 30 mai, 20 juin, 18 juillet, 29 août, 10 octobre à 10h



Viens participer en famille à un atelier d'éveil artistique !

Après avoir découvert une œuvre de l'exposition *Persistances*, tu pourras t'initier à différentes techniques : dessin géant et collaboratif, aquarelle, peinture, collage, fresque colorée... Laisse parler ton imagination : tu pourras repartir avec tes créations !

16

Le super pouvoir du doré

Atelier de pratique artistique pour les 6-12 ans
Samedis 13 juin, 11 juillet, 22 août à 10h



Dans de nombreuses œuvres, Hassan Darsi utilise des feuilles d'or pour recouvrir des objets, des statues ou des architectures. Cela lui permet de les dissimuler, de les rendre plus visibles et de poser des questions. À ton tour, viens recouvrir des objets de ton choix d'une belle couleur dorée pour les transformer en trésors précieux !

Stage céramique

Stage de pratique artistique pour les 8-14 ans
Du lundi 24 au vendredi 28 août de 10h à 12h



Photo : Karine Cothenet.

Viens découvrir la céramique lors de cette semaine de stage au FRAC ! Préparation de la terre, construction et assemblage de divers éléments, mise en couleur et émaillage des réalisations, tu pourras t'initier à toutes les étapes du travail de la terre. Dans la réalisation de leurs visions, les stagiaires seront accompagnés par Karine Cothenet qui anime, pour petit-es et grand-es, l'atelier de céramique Jules Verne à Reims.

17 LE FRAC CHAMPAGNE-ARDENNE

Le FRAC Champagne-Ardenne (Fonds régional d'art contemporain) fait partie du réseau national des 22 FRAC engagés, depuis 1984, dans une mission essentielle : rendre l'art contemporain accessible à tous·tes.

La collection du FRAC Champagne-Ardenne, riche de plus de 1 000 œuvres, reflète la diversité et la vitalité des pratiques artistiques contemporaines – peinture, sculpture, installation, photographie, vidéo... Elle témoigne des grandes évolutions artistiques depuis les années 1960 et rassemble des artistes dont beaucoup sont aujourd'hui reconnu·es comme des figures majeures de l'histoire de l'art. Tout au long de l'année, le FRAC fait vivre cette collection à l'intérieur et au-delà de ses murs. À travers des expositions et des dispositifs de médiation conçus avec ses nombreux partenaires, il déploie ses actions dans toute la région Grand Est mais également à l'échelle nationale et internationale, touchant une grande diversité de publics.

À Reims, la programmation du FRAC est rythmée par de nombreux rendez-vous qui favorisent la découverte, le dialogue et le partage. Organisés en résonance aux expositions et dans le cadre de manifestations culturelles nationales ou locales ces rendez-vous contribuent à faire du FRAC un acteur culturel vivant et fédérateur.

À partir de 2025, le FRAC Champagne-Ardenne déploie un nouveau projet autour d'une « poétique de l'attention ». Cette orientation invite à repenser notre relation au monde, aux autres et à nous-mêmes, dans un contexte marqué par les enjeux écologiques, sociaux et géopolitiques contemporains. Elle se traduit concrètement dans l'ensemble des actions de l'institution : attention portée aux publics, aux artistes, aux œuvres, aux partenaires et aux équipes, dans une démarche durable, collaborative et ancrée dans son territoire.



FRAC Champagne-Ardenne. Photo : Martin Argyroglou.

INFORMATIONS PRATIQUES

EN CE MOMENT AU FRAC

Il y a un trou dans le réel

Exposition jusqu'au 10 mai 2026

HORS-LES-MURS

What will not be silenced

Exposition jusqu'au 20 septembre 2026
SciencesPo Paris - Campus de Reims

Mon expo pref !

Exposition du 19 septembre 2026 au 20 mars 2027
Préfecture de la Marne, Châlons-en-Champagne

VENIR AU FRAC

FRAC Champagne-Ardenne

1, Place Museux
51100 Reims

Le FRAC Champagne-Ardenne est ouvert du mercredi au dimanche de 14h00 à 18h00 et le mardi matin, de 9h00 à 12h00.

Les expositions et événements du FRAC sont accessibles à tous-tes à prix libre.

NOUS CONTACTER

+33 (0)3 26 05 78 32
contact@frac-champagneardenne.org
Suivez-nous sur Instagram & Facebook !

Contact presse

Sandrine Honliasso
s.honliasso@frac-champagneardenne.org
+33 (0)3 26 05 78 32