

# NUIT BLANCHE

Charleville-Mézières

**Samedi**  
**12 octobre**  
**2024**

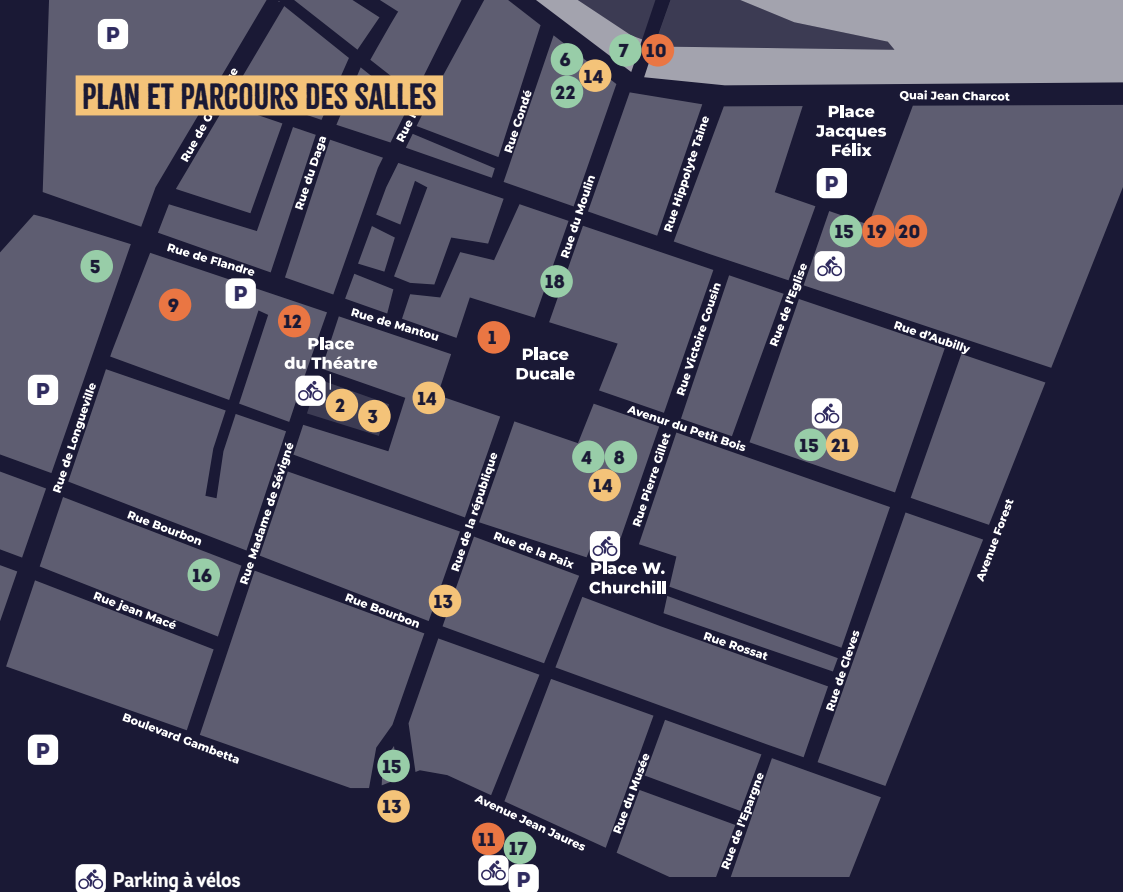
[www.charleville-mézières.fr](http://www.charleville-mézières.fr)



Conception : Service commun de la Communication Mairie de Charleville-Mézières / Ardenne  
Métropole Communauté d'Agglomération - Septembre 2024 - Ne pas jeter sur la voie publique



# PLAN ET PARCOURS DES SALLES



 Parking à vélos

Pensez à la marche ou au vélo. Si vous venez en voiture, covoiturez ! 

Organisation et informations : service action culturelle - 03 24 32 44 40 / [culture@mairie-charlevillemezières.fr](mailto:culture@mairie-charlevillemezières.fr)

# 1 ÉVANESCENT

Par l'Atelier SISU | Place Ducale | 20 h > 1 h

INSTALLATION

Évanescent est un adjectif désignant la qualité de ce qui est éphémère ou disparaît rapidement ; l'impermanence. S'inscrivant parfaitement dans l'esprit artistique de la Nuit Blanche dans un espace-temps limité, Évanescent est un environnement temporaire immersif de lumière et de son qui vise à capturer le concept de l'éphémère sous une forme visuelle : la bulle. Cette compagnie australienne courant le globe avec leurs créations va découvrir et marquer de son empreinte la place Ducale de 20 h à 1 h.

**L'Atelier Sisu a remporté avec Évanescent le trophée des Lumières dans la catégorie « coup de cœur » du public, lors de l'édition 2023 de La Fête des Lumières de Lyon.**



## 2 REFLET

Par la **Compagnie Xuan Le** | Au TCM | **19 h et 22 h** | 50 min  
 Tout public | Gratuit sur réservation auprès de la billetterie du TCM - 03 24 32 44 50

Cette performance poétique hybride mêle danse contemporain, hip-hop, arts visuels et roller tout en légèreté. En apesanteur sur ses rollers, Xuan Le, champion de freestyle slalom, nous emporte dans un flux d'énergie intense et méditatif. Rejoint sur scène par Shihya Peng, le duo poétique reflète la fragilité de deux corps qui se rencontrent. À travers ce joyau scénographique, visuel et auditif, le spectateur se retrouve immergé dans un parcours à la rencontre de l'autre, le miroir, son ego.



© Mei Duong

## 3 NETYKAVKA de Dan Gregor

Par **Saint Ex, culture numérique - Reims**  
 Foyer du TCM | **19 h > 0 h**

Dans le cadre de sa thématique de saison, « VIRTUALITÉS », Saint-Ex, culture numérique - Reims propose une œuvre qui réagit au sens. Venez tenter de toucher l'impalpable. Œuvre issue de la collection de l'espace multimédia Gantner du Territoire de Belfort.

## ŒUVRE INTERACTIVE



© Dan Gregor

## OUVERTURE EXCEPTIONNELLE DES MUSÉES

À l'occasion de la **Nuit Blanche**, les musées de l'Ardenne, Arthur Rimbaud et la maison des Ailleurs seront accessibles gratuitement aux visiteurs de 19 h à 1 h.

## 4 MACERIA INCOGNITA

Par Antoine Dazy et Gwenaëlle Podvin

Musée de l'Ardenne | 19 h > 1 h

Maceria Incognita est une œuvre en papier qui se déploie en deux dimensions, créée par Gwenaëlle Podvin et Antoine Dazy. En bas, une ville miniature, entièrement réalisée en papier avec les élèves de plusieurs collèges des Ardennes, évoque la fragilité et la résilience des constructions humaines. Suspendue au-dessus de cette ville, une immense plante s'élève majestueusement jusqu'au plafond, symbolisant à la fois la renaissance et l'espoir. L'œuvre est participative : venez ajouter votre maison à la ville de papier de Maceria Incognita !



© Illustration par Antoine Dazy

## 5 LES COMPAGNONS DE LA LIBÉRATION

Par le Studio Harcourt et l'ordre de la Libération

Mur d'exposition Esplanade Roger Mas | Jusqu'au 7 nov.

Cette exposition créée, pour le 80<sup>e</sup> anniversaire de la Libération, est la rencontre de deux patrimoines français : le Studio Harcourt et l'ordre de la Libération. Elle présente les visages des 110 Compagnons de la Libération qui, avant et après la Seconde Guerre mondiale, ont été immortalisés avec la célèbre signature Studio Harcourt. Elle est enrichie, à Charleville-Mézières, par les portraits de six compagnons de la Libération liés aux Ardennes : Pol Thibaux, Marcel Degliame, Jean Lejeune, Alain Gayet, Francois Sommer et Edgar Tupet Thome.

«L'Ordre de la Libération ; Le Studio Harcourt ; La Médiathèque du patrimoine et de

## ŒUVRE PARTICIPATIVE

## EXPOSITION



© Studio Harcourt

## 6 IL EST UN AUTRE

Par le Musée Arthur Rimbaud

Maison des Ailleurs | ouverture à 14 h | 12 oct. 2024 > 5 jan. 2025

Le visage de Rimbaud est connu par quelques photographies le montrant enfant ou adolescent. S'y ajoutent quatre clichés pris pendant sa période africaine offrant une image peu lisible, et de nombreux dessins satiriques réalisés par ses proches pour évoquer des aventures souvent imaginaires. Avec près d'une centaine de portraits, des artistes de toutes nationalités nous offrent un panorama des courants artistiques qui ont traversé le 19<sup>e</sup> siècle jusqu'à nos jours. Nous vous invitons ici à découvrir les recherches plastiques qui entourent le « mythe Rimbaud » et qui, chacune, manifeste l'admiration d'un artiste pour l'œuvre ou la vie du poète, jusqu'à la fascination qu'elles ont pu exercer sur lui.



© Ville de Charleville-Mézières

## 7 EN CE MOMENT AU MUSÉE ARTHUR RIMBAUD

Par le Musée Arthur Rimbaud | Musée Arthur Rimbaud

L'actuelle présentation des collections met en lumière la thématique « Arthur Rimbaud et les cubistes ». Elle permet de découvrir les dessins originaux de Roger de la Fresnaye illustrant les Illuminations, acquis par le Musée au début de l'année, et des portraits de Rimbaud par d'autres grands noms du mouvement comme Picasso, Léger, Giacometti, Valentine Hugo et Villon. Les lettres manuscrites d'Afrique de Rimbaud données par l'entrepreneur ardennais Pascal Urano, restaurées, sont également de nouveau exposées.



© Ville de Charleville-Mézières

EXPOSITION

EXPOSITION



## 8 BAR À SOUPES

Par l'association **Soupes et Culture**

Cour du Musée de l'Ardenne | **19 h > 1 h**

Dégustez les soupes de tous horizons préparées par l'association « Soupes et Culture » organisatrice du festival des soupes qui aura lieu le samedi 16 novembre 2024 place de l'Hôtel de Ville.

DÉGUSTATION

## 9 NYX

Par **Gijs van Bon** | Cour de l'école primaire Longueville-Flandre

**20 h 30 > 23 h 30**

Nyx écrit des poèmes avec de la poudre émettant de la lumière la nuit. Lettre après lettre, le texte brillant apparaît doucement. Une fois au sol, les lettres s'assemblent pour former des mots, et les mots des textes poétiques. Cette merveilleuse machine écrivaine guide le texte et le lecteur à travers la nuit.

*Création artistique - Gijs van Bon*

ŒUVRE INTERACTIVE



© Gijs van Bon

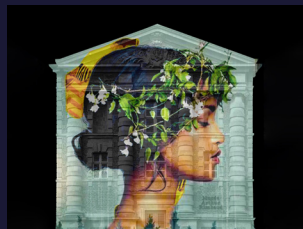
## 10 FRESQUES DE LUMIÈRES

Par **Beltene**

Façade du Musée Rimbaud | **20 h > 1 h**

La lumière et l'art numérique donneront leurs plus beaux éclats à la façade du musée Rimbaud. L'architecture de l'édifice prendra vie grâce à un vidéo mapping qui mettra en avant les fresques Rimbaud.

MAPPING



© Beltene

## 11 TYPOTYPEX

Par **Vailloline Productions** | Salle de spectacle du Forum  
**20 h 30 et 23 h** | 40 min | Pas de réservation | Ouverture billetterie 20 h

Typotypex est un concert graphique tout public à partir de 7 ans, librement inspiré du poème « Voyelles » d'Arthur Rimbaud. Un voyage poétique à travers les lettres, leurs formes et l'évocation d'un imaginaire. Un piano ouvert, des machines, de l'encre de Chine, des pinceaux, une palette graphique, deux artistes : 5 lettres et tout s'allume.

*Ce spectacle a été produit par la Cave Aux Poètes, Scène conventionnée d'Intérêt National Art & Création, et co-produit par La Cartonnerie, Scène de Musiques Actuelles de Reims et l'Astrolabe, Scène de Musiques Actuelles d'Orléans. Il a bénéficié du soutien de la DRAC Hauts-De-France, du Centre National de la Musique, et de la Sacem dans le cadre du dispositif Salles Mêmes et de l'aide à la production de spectacle musicaux jeune public.*



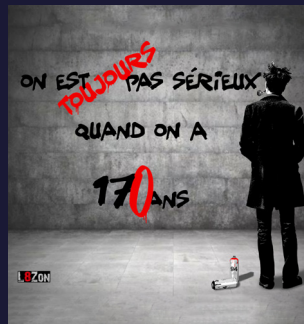
© Typotypex

## 12 ARTHUR RIMBAUD 170 ANS

Par **L8Zon** | Salle de Nevers | **19 h > 1 h** | 11 oct. > 20 oct.

Artiste graffeur contemporain, L8Zon voue une admiration profonde au poète Arthur Rimbaud qu'il peint quotidiennement. Inspiré par la célèbre photographie d'Étienne Carjat, l'artiste détourne cette image iconique pour emmener le poète dans un univers artistique unique, celui d'un monde décalé, imprégné d'une esthétique punk et rebelle, reflétant à la fois la personnalité de Rimbaud et l'esprit créatif de l'artiste. À l'occasion des 170 ans de la naissance et du lancement de la Biennale de poésie des Ailleurs de Rimbaud, L8Zon présente une nouvelle exposition qui célèbre la vie et l'œuvre du poète.

## EXPOSITION



© L8Zon



**13 AMI6****Par Exoot**Point central, rues piétonnes | **20 h , 21 h 15 et 22 h 30**

Vous avez aimé « Scubabianchi », cette petite voiture au « conducteur-plongeur » insolite qui a déambulé dans la rue piétonne en 2023 ? Découvrez Ami6, une Citroen Ami en version télécommandée agrémentée d'un grain d'optimissime, d'un petit côté rebelle et séduisant pour flirter avec le public en lui faisant les yeux doux et surtout jouer avec les passants.

**DÉAMBULATION****14 PERFORMANCE VOCALE DÉAMBULATOIRE****Par SADA Ensemble****20 h** : Musée de l'Ardenne**21 h 30** : Escaliers Ducale**23 h** : Cour de la Maison des Ailleurs et impromptus entre les horaires fixes | 20 min

Au coin d'une rue ou dans les musées, nous vous invitons à découvrir ce groupe vocal à géométrie variable fondé à Berlin par le compositeur Justin Lépany, avec Nailé Tuncer (Turquie/Allemagne), Ned Stuart-Smith (Angleterre) et Dóra Halas (Hongrie). Le Sada Ensemble explore le répertoire vocal contemporain et crée des passerelles entre les musiques du Proche-Orient et de l'Occident.

**DÉAMBULATION**

## 15 LES DIVAS DU VÉLO

Par Barbara Mélois et le duo des Camayades de la Cie ARD'win Arts

19 h 30 > 19 h 50 : Fontaine Gonzague - 20 h 30 > 20 h 50 : Médiathèque Voyelles

21 h 30 > 21 h 50 : Cour Lebon - 22 h 30 > 22 h 50 : Médiathèque Voyelles

Laissez-vous guider par la pétulante cavalcade des divas du vélo, l'unique groupe au monde monté sur roulettes ! Elle vous mènera dans le secret d'une cour intérieure pour un moment unique de musique et de surprises vélocipédiques. En association avec Ma Ville à Vélo 08

*Merci aux bénévoles de Ma Ville à Vélo 08, au FabLab Smart Materials et au cercle Pierre Bayle.*

## CONCERT VÉLOCIPÉDIQUE



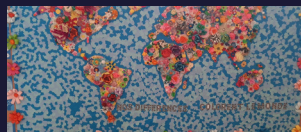
## 16 JE SUIS AUTISTE ET J'AI DU TALENT

Par GEM La Différence | GEM La Différence, 47 rue Bourbon | 18 h 30 > 22 h

Il est coutume de dire artiste, autiste il n'y a qu'une lettre qui change. Les personnes autistes ont une vision du monde qui leur est propre. Venez à notre rencontre découvrir cette vision unique et colorée par le biais de l'art sous toutes ses formes.

*En partenariat avec Ardennes Asperger, l'Albatros 08 et l'Agence Régional de Santé Grand Est*

## PROJET COLLABORATIF



## 17 PORTRAITS

Par Marc Gaillot

Dans les vitrines au Forum | 20 h > 0 h

Originnaire de Charleville-Mézières, Marc Gaillot propose une photographie en noir et blanc dite « de rue » plusieurs fois récompensée. (Or au Tokyo International Foto Awards 2023)

## EXPOSITION



## 18 LE BESTIAIRE D'ARTHUR

Par le Collectif les Clés FMR

Vitrines des commerces de la rue du Moulin | 19 h > 1 h

Le collectif les Clés FMR, composé de Gwenaëlle Podvin, Antoine Dazy, Isabelle Verstraeten, Dominique Gérardin, Jean-Paul Mailliu et Alain Lafabrègue, propose un voyage poétique unique à travers les représentations animales dans l'œuvre de Rimbaud. À travers des pratiques artistiques variées, chaque artiste apporte sa vision personnelle de l'animalité chez Rimbaud. Ces créations se répondent et se complètent, formant un bestiaire vivant, une galerie d'animaux réels ou fantastiques, domestiques ou sauvages.



© Illustration conçue par Gwenaëlle Podvin

## 19 EN HARMONIE AVEC JACQUES BREL

Par l'Orchestre d'Harmonie de Charleville-Mézières

Auditorium de la Médiathèque Voyelles | 19 h et 21 h | 45 min

L'Orchestre d'Harmonie de Charleville-Mézières vous propose une immersion orchestrale au sein de l'œuvre de Jacques Brel. Sur des arrangements inédits et originaux, l'orchestre aura le plaisir d'accompagner le chanteur ardennais Pierre Pecheux, dans les différents récits poétiques du chanteur belge.



CONCERT

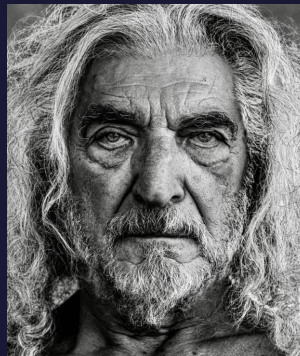
## 20 LA TRIBU - CHAUVES ET POILUS DANS LES ARDENNES

Par **Serge Anton** | Médiathèque Voyelles | 20 h > 0 h

1ère partie : 12 oct. > 15 nov.

2ème partie : 19 nov. > 11 jan. 2025

Serge Anton travaille comme artiste en résidence dans le réseau des médiathèques d'Ardenne Métropole depuis 2023. Les personnes photographiées sont originaires de la région ou de Belgique, avec une majorité de Sedanais. Les chauves et les poilus sont au cœur de son esthétique : une réflexion sur le temps qui passe et s'inscrit dans et à la surface des corps.



© Serge Anton

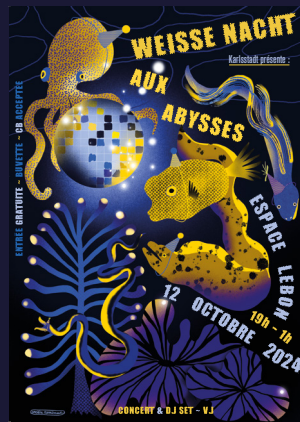
## 21 WEISSE NACHT AUX ABYSSES

Par l'**Association Karlsstadt** | Espace Lebon

19 h > 1 h | Buvette (CB acceptée)

Cette année, l'association Karlsstadt plonge l'espace Lebon vingt mille lieues sous les mers : Weisse Nacht aux abysses c'est la Nuit blanche parmi les créatures des fonds marins. Dans le clair-obscur des profondeurs, l'association ardennaise propose une programmation musicale envoûtante avec des DJ sets tout en groove et des concerts pleins de mystère. L'Atlantide se cache-t-elle à l'Espace Lebon ? Réponse à partir de 19 h.

### CONCERTS & DJ SET



© Anais Rambaud - Ferdinand Cazalis

**22 THIS TRANSITION WILL NEVER END****Jeremy Shaw (Canada) / FRAC Champagne-Ardenne**  
Cour de la Maison des Ailleurs | 19 h > 1 h

*This Transition Will Never End* est un collage de vortex issus de divers films et séries télévisées. Ces séquences, généralement utilisées pour signifier une faille temporelle ou la transition d'une « réalité » ou état de conscience à un autre, sont ici présentées sans transitions, l'une après l'autre. Réunies par Jeremy Shaw, elles proviennent aussi bien de films à petit budget que de productions hollywoodiennes primées aux Oscars. C'est ainsi une histoire des effets spéciaux que nous propose l'artiste, depuis les constructions physiques de *The Time Tunnel* (1958) aux écrans partagés en animation de *2001: A Space Odyssey* (1968), des premières infographies de *Tron* (1982) aux dernières avancées technologiques d'*Enter the Void* (2008). Au-delà de toutes ces variantes, le film permet néanmoins de pointer un curieux consensus dans la représentation de cette métaphore visuelle.

EXPOSITION

